

S. Sistemes

SX VIARI
SX1 Xarxa territorial bàsica
SX2 Xarxa bàsica local
SX3 Xarxa complementària
SX4 Xarxa puntual
SX5 Àrea aparcament
RSX1 Reserva xarxa viària bàsica

SR. ESTANY

SV ESPAIS VERDS
SV1 Parc natural
SV2 Parc urbans
SV3 Places jardins urbans

SE. EQUIPAMENTS

SE1 Dissortit
SE2 Santuari - assistencial
SE3 Administratiu - proveïment
SE4 Cultural - social - religiós
SE5 Esportiu
SE6 Abjogament didonatori
SE7 Reserva - sense la assignat

ST. SERVEIS TECNICS I AMBIENTALS

ST1 Aigua
ST2 Energia
ST3 Disposició
ST4 Residua
ST5 De nova creació / Reserva

R. Residencial

R1. NUCUS ANTICS
R1a Conjunts històrics, Can Bisquets
R1b Conjunt històric, Nuci Antic
R1c Conjunts històrics, Guaiol.

R2. URBAN TRADICIONAL
R21 Plaça del Ramal
R22 Banc de Mata Palau
R23 Banc de l'Arxiver
R24 Banc de Sant Pere
R25 Front de Mata
R27 Can Lluçà

R3. ORDENACIÓ TANCADA
R31 Illa compacta
R32 Illa tancada
R33 Illa oberta

RA. ORDENACIÓ OBERTA

RA1 Configuració unívoca
RA2 Configuració determinada pel viat
RA3 Configuració flexible

RS. CASES AGRUPADES

RS1 Formes tradicionals
RS2 Individuals en filera alineades a viat
RS3 Individuals en filera separades del viat
RS4 Configuració flexible

RB. CASES AILLADES

RB1 Parcel·la mínima 250 m²
RB2 Parcel·la mínima 400 m²
RB3 Parcel·la mínima 600 m²
RB4 Parcel·la mínima 1.000 m²

A. Activitat econòmica

A1. INDUSTRIAL
A11 Edificació entre mitgeres
A12 Edificació alçada

A2. SERVEIS
A21 Residencial temporal
A22 Terciari / Comercial
A23 Oficines socioculturals
A24 Lúdic / Recreatiu
A25 Santuari / Assistencial

M. Mixtos i altres

M1 TRANSFORMACIÓ
M2 CONSERVACIÓ
M3 MIXTOS

D. Urbanitzable

D1. Residencial

D2. Activitat econòmica

D3. Mixt

D4. Especial

DELIMITACIONS

Àrees d'activitat econòmica
Sectors o polígons d'actuació
Habitatges existents en sectors

Pla Especial Urbanístic
Limit terme municipal
Qualificació del sòl
Limit d'edificació
Línia d'edificació carreteres
PEIN
Franja protecció d'incendis

NOMBRE DE PLANTES

0 Lliure d'edificació
G Galeria
B Edificable en planta baixa %
B+n Edificable en planta baixa més n plantes
Pn Porxo en planta baixa més n plantes

EPÍGRAFS ESPECIALS

in Qualificació subsòl
a/b Públic / Privat
di Lliure edificació protecció hortes
fp Habitatge de protecció

AMBITOS SINGULARS

SE Pla Especial Nuci Antic de Banyoles
SE Pla Especial Nuci Antic de Banyoles
SE Pla Especial Nuci Antic de Banyoles
SE Pla Especial Nuci Antic de Banyoles

PROTECCIÓ PATRIMONIAL

Bé protegit PEPP
CU Conjunts urbans
EI Edificis industrials
ER Edificis religiosos
IC Infraestructures civils
M Masos
A Jaciments arqueològics
EC Edificis civils

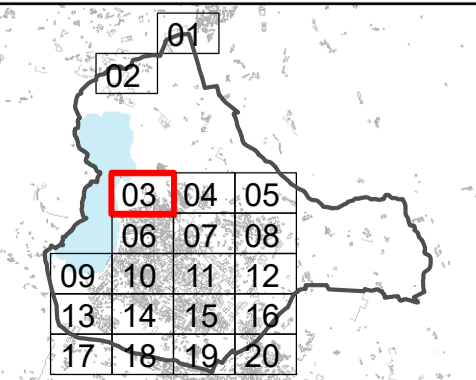
Entorn de protecció BCIN
Bé Cultural Interès Nacional BCIN
Entorn de protecció PEPP

SISTEMA ESTANY

SR1 Rec en espai públic
SR2 Rec en espai privat
SRP1 SRP2. Protecció sistema estany
Tratament de rec a substituir
Tratament de rec a concretar
Tratament de rec soterrat

SISTEMA HIDROGRÀFIC

Zona inundable
Flux preferent



PLA D'ORDENACIÓ URBANÍSTICA MUNICIPAL
Ajuntament de Banyoles

Document d'aprovació provisional. Agost 2020.

O. Plànols ordenació
O.2.2. Sòl urbà i urbanitzable. Qualificació i ordenació detallada.
03

Escala: A1: 1:1.000
A3: 1:2.000
Equip redactor: Font-Viholans arquitectes SLP